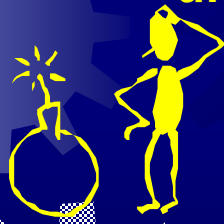


Um mapa do mundo contemporâneo



uma leitura ético-teológica



Lourenço Stelio Rega®

Estamos num novo século, num novo milênio, assim, o cristão, especialmente os líderes, precisam interpretar as entrelinhas de seu momento, as mudanças dos paradigmas na atualidade e saber como tudo isso influencia nossa vida.

Quem não reflete se torna vítima das ideologias!!!

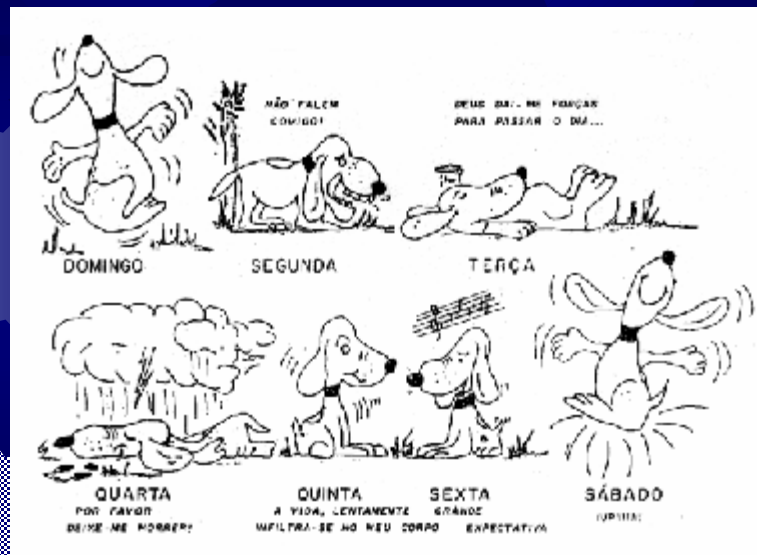
UM RETRATO DA REALIDADE

- ® **Vocabulário do cotidiano:** *fiz o que estava a fim de fazer ... meu coração mandou ... eu fiz*
Zeca Pagodinho: *Deixa a vida me levar*
- ® **Reality shows:** espelham os ideais éticos contemporâneos
Big Brother Brasil: *intrigas, paixões e polêmicas* (que ressaltam os instintos incontrolados do “eu”)
Acorrentados: *um rapaz acorrentado a seis moças por 24 horas* (que buscam os extremos do “eu”)
- ® **Incertezas no campo político, social e econômico**
- ® **Erotização – sodomização coletiva**
- ® **Textos de auto-ajuda** → indicam o desespero humano em busca de socorro

UM RETRATO DA REALIDADE

- ® **Relativismo:** cada um é dono da verdade – não temos mais um relativismo intelectual, conceitual, mas dos instintos/paixões, portanto, sem possibilidade de explicação
- ® **Nietzsche:** o sub-solo da ética contemporânea → uma ética das paixões e dos instintos
- ® **Ética do cotidiano:**
 - redução animalésca da vida
 - individualismo / egoísmo
 - situacionismo
 - nihilismo → vida sem sentido
- ® **Sociedade** que busca a **gratificação imediata**

Estilo “Snoopy” de vida



TRIUNFO DO INDIVÍDUO

- ü *O homem é descoberta recente* (Foucault)
- ü **Horizontalização organizacional**
- ü **Deslocamento do foco para os atributos humanos**
 - Vontade do indivíduo
 - Inteligência emocional (pq ã intelig. múltiplas??)
 - Impulsos, paixões
- ü **Totalitarismo do indivíduo**
- ü **Transpersonalização**
- ü **Egolatria vs. alteridade**

Espírito Crítico, falta de talentos criativos

- ü **Jovens de hoje, filhos da geração reprimida dos anos 60 e 70**
- ü **Vida auto-referida, mas sem referencial**
- ü **Deconsideração ao espírito de autoridade**
- ü **Falta de talentos criativos**

Sociedade industrial/manual vs. Sociedade do saber

- ü **No passado dava-se valor ao trabalho duro que nosso corpo produzia, hoje ao que nossa mente pode fazer. *Hardware vs. software***
- ü **A informação e o conhecimento se tornaram bens e patrimônio valorizáveis.**
- ü **Na sociedade de informação, a orientação do tempo é voltada para o futuro**
- ü **Realidade virtual – mas, banalização ética**
- ü **A autoridade vem pelo conhecimento**
- ü **Tornar a Bíblia e a Teologia mais concretas**
- ü **Corporeidade**

GERAÇÃO DA VELOCIDADE

- ü Geração da cibernética, dos super-computadores
- ü Alteração no conceito de tempo, inclusive do tempo de resposta
- ü Redução dos contatos pessoais
- ü Manutenção de uma geração paralela de “analfabetos digitais”
- ü Engodos do mundo cibernético:
 - ü trabalho à distância, em casa
 - ü maior tempo para o laser
 - ü mas, vida *on line* o tempo todo
 - ü aumento do estresse



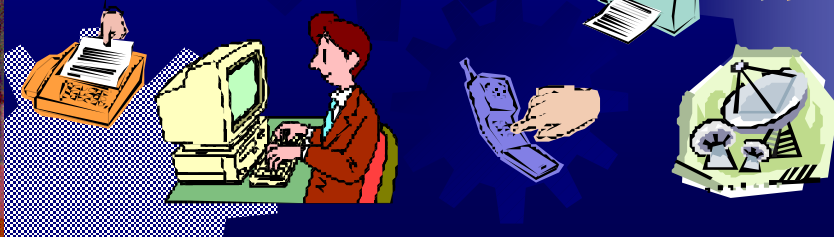
REALIDADE VIRTUAL

- ü Banalização ética
- ü Amplifica o alcance dos atributos humanos
- ü Igrejas *virtuais*?
- ü Pastor-Rambo vs. cooperatividade
- ü Devolver ao crente o direito de exercer seus dons
- ü Lares *virtuais*, em que cada família será sólida quanto a totalidade dos lares da igreja



SUBSTITUIÇÃO DA PESSOA PELA MÁQUINA

- ü O homem urbano não saber viver sem energia elétrica, banco *on line*, telefone celular, etc.
- ü Estamos ficando *maquinoplégicos*
- ü Ansiedade pelas novidades tecnológicas (síndrome de Atenas)
- ü Desemprego



AUMENTO DOS DILEMAS ÉTICOS

- ü Desenvolvimento tecnológico se voltando para fins civis
- ü No meio científico os religiosos são tidos como *os que ficaram para trás*, como subdesenvolvidos
- ü Transvaloração de todos os valores (Nietzsche)

A moral kantiana possui o imperativo categórico (dever-ser) e o imperativo hipotético. Nietzsche propõe o imperativo da natureza, isto é, o resgate dos instintos da natureza humana.

O super-homem de Nietzsche

**No super homem há uma
transmutação de valores**

Valores inferiores	humildade, piedade, amor ao próximo, bondade, objetividade
Valores superiores	orgulho, personalidade criadora, risco (sem medo), amor ao distante (busca do super-homem)

Crítica de Nietzsche à moral tradicional

- ® Para Nietzsche a moral aceitável é a glorificação de si mesmo.
- ® Ele defende uma moral dos fortes contra uma moral dos fracos. Ao fazer a crítica da moral tradicional, Nietzsche preconiza a "transvaloração de todos os valores".

ATENUAÇÃO DE FRONTEIRAS

- ü **Fronteiras raciais, ideológicas, religiosas**
- ü **Os grupos radicais tenderão a se tornar minorias**
- ü **Época de diálogo e de diversidade de identidades e modelos**
- ü **Apologética “dialogal”**
- ü **Consistência nos fundamentos bíblicos e teológicos para evitar ser “esponja”**
- ü **Não haverá lugar para militância da suspeita**

Crescimento do misticismo religioso e esoterismo

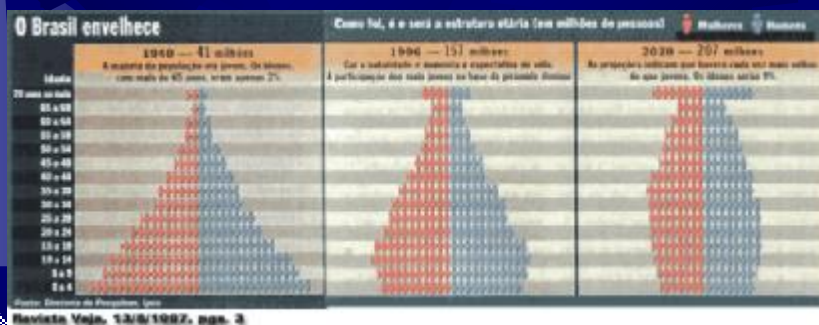
- ü **Descrença na razão (modernidade tardia)**
- ü **Busca pelo “home m(deus)-interior”**
- ü **Neo-pentecostalismo, Nova-Era**
- ü **Descrédito contra instituição**
- ü **Esoterismo evangélico**

Crescente processo de secularização

- ü O homem neste novo século crê mais em seu próprio potencial
- ü Descarte de Deus e a entronização do homem
- ü De um lado, está crescendo o misticismo religioso e esoterismo, de outro, está havendo a predominância de uma mentalidade tecnocrata-secular que nega a transcendência da vida e os meios de comunicação em massa disseminam esses conceitos.

Predominância numérica de jovens e idosos

- ü Pirâmide populacional à alteração do perfil



- ü Será preciso treinar liderança capacitada a lidar com os desafios da juventude e dos idosos

Ampliação da liderança da mulher

- ü A mulher está descobrindo que também é gente – tem sentimentos, pensa e pode fazer
- ü Ampliação da tensão macho vs. fêmea
 - ... *O teu desejo será para o teu marido e ele te governará* (Gn 3.16)
- ü Tanto o machismo como o feminismo são produto de uma deturpada compreensão do papel da mulher e do homem na sociedade
- ü Será preciso definir claramente o papel da mulher como cristã, através de um profundo e desapaixado estudo deste assunto na Bíblia, à luz dos ensinamentos de Jesus

Processo de urbanização em convulsão

- ü Ampliação da urbanização, mas também sua degradação
- ü Facilidade de vida vs. Qualidade de vida nos grandes centros urbanos
- ü Tensões sociais
- ü Aumento da violência urbana e suburbana
- ü Saturação no trânsito
- ü Fuga das populações financeiramente mais capazes para micro-regiões periféricas

Aumento de doenças ocupacionais e da urbanidade

- ü “A vida cotidiana faz mal à saúde”
- ü O exercício profissional / vida urbana causa tensão contínua
- ü Ausência do senso de pertença
- ü Traumas sofridos pelas famílias à desfragmentação
- ü Aumentos da manifestação de doenças psicossomáticas

Duas possibilidades de leitura do mundo

Leitura antropológica	Leitura teológica
a partir do homem	a partir de Deus
Cosmovisão humana	Óptica divina
Realidade humana	Realidade da criação dentro da soberania divina
Ética subjetiva vindo do interior do homem	Ética objetiva vindo de fonte externa ao homem
O sofrimento humano deve ser evitado a todo custo	O sofrimento humano pode ter significado teleológico e pode ser necessário
A justiça é vista do ponto de vista humano	A justiça é vista à luz do que Deus considera reto, correto
O caráter humano é essencialmente bom e confiável	O caráter é essencialmente corrompido e enganoso
Os instintos e sensações humanos devem ser liberados	Os instintos e sensações devem ser gerenciados

**Deus não escolhe os capacitados,
capacita os escolhidos.**

**Fazer ou não fazer algo depende também
da nossa vontade e perseverança.**

Albert Einstein

**Não devemos orar por tempos fáceis,
mas por líderes fortes de caráter.**

**Não devemos orar por tarefas iguais ao
nosso poder, mas por poder
igual às nossas tarefas.**

Philip Brooks

Web-site:

www.etica.pro.br

E-mail:

rega@etica.pro.br



The background of the slide is dark blue with several light blue gears of various sizes scattered across it. On the left side, there is a vertical strip showing a map of the world with a color gradient from orange at the top to blue at the bottom.

Um mapa do mundo contemporâneo

uma leitura ético-teológica

por *Lourenço Stelio Rega* ©

Autorizada a exposição pública apenas no formato completo desta reflexão citando-se a fonte. Pequenas citações poderão ser feitas, sempre indicando-se a fonte. Favor não reproduzir ou copiar sem autorização expressa do autor.